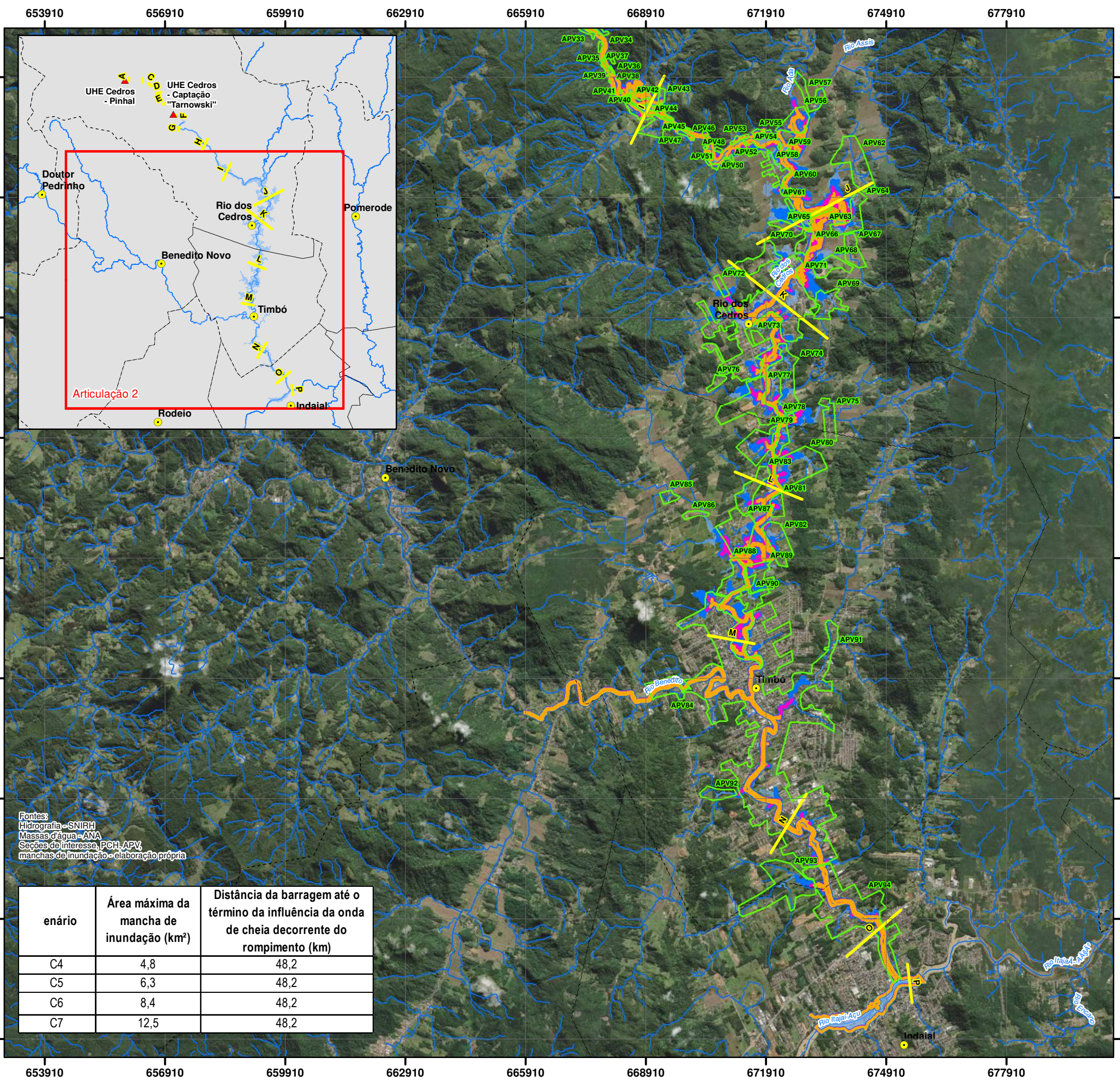


C

B

A



Fontes:
Hidrografia - SNIRH
Massas d'água - ANA
Seções de interesse - PCH, APV
manchas de inundação - elaboração própria

enário	Área máxima da mancha de inundação (km²)	Distância da barragem até o término da influência da onda de cheia decorrente do rompimento (km)
C4	4,8	48,2
C5	6,3	48,2
C6	8,4	48,2
C7	12,5	48,2

DOCUMENTOS DE REFERÊNCIA

NOTAS GERAIS

DATUM HORIZONTAL: SIRGAS 2000
PROJEÇÃO UNIVERSAL TRANSVERSA DE MERCATOR (UTM)
ZONA 22S

LEGENDA

- ▲ UHE Cedros
- Sede municipal
- Pontes
- Seções de interesse
- Hidrografia
- Área densamente edificada
- - - Limites Municipais
- APV - áreas potencialmente vulneráveis
- Cenário 4 - Rompimento - Sunny day
- Cenário 5 - Rompimento - TR 10 anos
- Cenário 6 - Rompimento - TR 100 anos
- Cenário 7 - Rompimento - TR 1.000 anos



0 1.5 3 6 km

Projeção UTM
Datum SIRGAS 2000
Zona 22S

01		11/11/2022	EXEC.	VERIF.	APROV.
REV		DATA	ARTHUR T.	LUCAS T.	FABRICIO V.

Vieira & Fernandes Vieira Ltda. - Contrato: 4600006090
Resp. Técnico: Fabricio Vieira - CREA: 506.224.839-9/SP



DES-ISB-6090-UCR-04-01

CLIENTE: CELESC GERAÇÃO S.A.

PROGRAMA: SERVIÇOS DE REVISÃO PERIÓDICA DE SEGURANÇA DA BARRAGEM DA UHE CEDROS

ÁREA:

TÍTULO: **Manchas de inundação resultantes dos cenários simulados de ruptura da Barragem Tarnowski – Articulação 2**

PROJ.	ARTHUR T.	EXEC.	ARTHUR T.	APROV.	MARCELE C.
VERIF.	LUCAS T.	APROV.	FABRICIO V.		
DATA	11/11/2022	ESCALA	1 : 100,000	FOLHA	1 de 1

Nº