



KR ENGENHARIA, AGRONOMIA E TOPOGRAFIA LTDA.
Rua Equador, nº 277, Sala 003. Centro. TIMBÓ – S/C
FONE/FAX: (0xx)47-3382-1913 e-mail: krengharia@krengharia.com.br
www.krengharia.com.br

MONOGRAFIA DE MARCO OU VÉRTICE GPS

PREFEITURA MUNICIPAL DE RIO DOS CEDROS

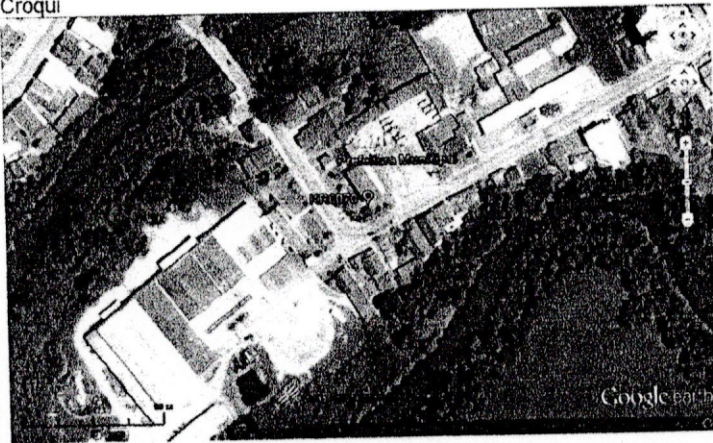
Nome do Ponto	Data de Ocupação	Localidade	Município	UF
KR0070	04/08/20014	Centro	Rio dos Cedros	SC

Observações do Marco/Ponto:

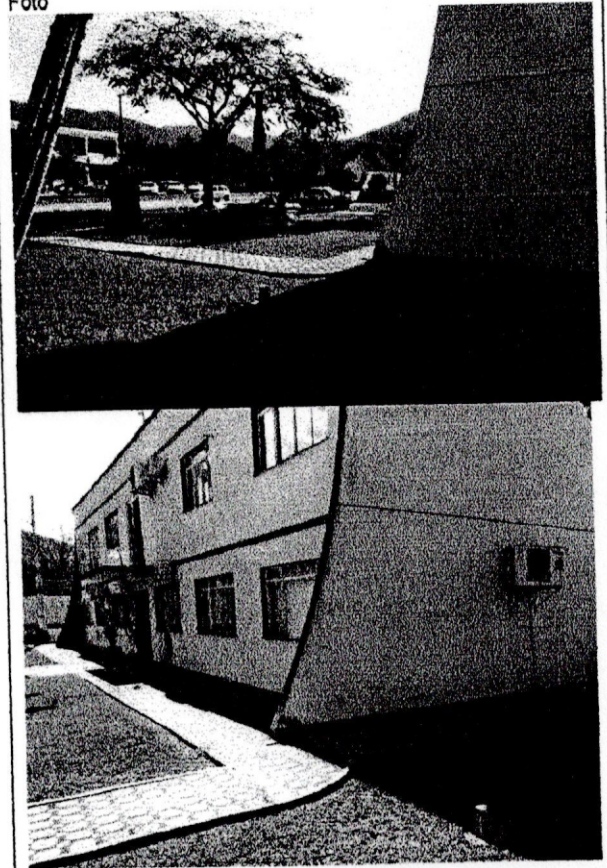
Plaqueta metálica chumbada sobre piquete trapezoidal, ao lado da prefeitura.

Origem do Levantamento - Base	Datum da Base	Ocupação Ponto	Ocupação Base	Equipamento Utilizado
RN 1402P - IBGE	SIRGAS2000	00h04'45"	01h07'07"	Epoch 50 GNSS
Sistema de Referência Geodésico	SIRGAS 2000			
Elipsóide	WGS 1984			
LATITUDE	26°44'27,59397" S			
LONGITUDE	49°16'18,80879" W			
COORDENADAS UTM (Meridiano Central 51° W)	N = 7.041.084,629 m			
	E = 671.861,298 m			
Altitude Ortométrica	H = 73.4510 m			

Croqui



Foto



Descrição do Itinerário:

O Marco KR0070 situa-se "chumbado sobre piquete trapezoidal", próximo à Prefeitura Municipal de Rio dos Cedros, nº 205, no lado ímpar da Rua Nereu Ramos.

Observações:

As ondulações geoidais obtidas são absolutas do MapGeo.



**RELATORIO DE COTAS ORTOMÉTRICAS DAS REGUAS DO NIVEL DO RIO
DOS CEDROS**

ALTURA DA REGUA	COTA ORTOMÉTRICA
NIVEL DO RIO NORMAL	63.578 m
REGUA – 1 METRO	64.578 m
REGUA – 2 METROS	65.578 m
REGUA – 3 METROS	66.584 m
REGUA – 4 METROS	67.567 m
REGUA – 5 METROS	68.574 m
REGUA – 6 METROS	69.590 m
REGUA – 7 METROS	70.590 m
REGUA – 8 METROS	71.590 m
REGUA – 9 METROS	72.590 m

INFORMAÇÕES:

Cotas obtidas através do transporte de referencia de nível (RN 1402P) IBGE, conforme monografia em anexo.

Equipamentos Utilizados:

Par de GPS – Spectra Precision, EPOCH 50 – GNSS.

Nivel Optico – NA720 Leica.

Estação : 1402P **Nome da Estação :** 1402P **Tipo :** Estação Altimétrica RN
Município : TIMBÓ **Situação Marco Principal :** Bom **UF :** SC
Última Visita: 19/8/2013 **Conexões :** EG : 8121129

DADOS PLANIMÉTRICOS		DADOS ALTIMÉTRICOS		DADOS GRAVIMÉTRICOS	
Latitude	26° 49' 29" S	Altitude Ortométrica(m)	68,0047	Gravidade(mGal)	979.031,63
Longitude	49° 16' 16" W	Fonte	Nivelamento Geométrico	Sigma Gravidade(mGal)	Não Informada
Fonte	GPS Navegação	Sigma Altitude (m)	(#)	Precisão	RGFB
Origem	Transformada	Datum	Imbituba	Datum	19/8/2013
S Datum	SAD-69	Data Medição	13/9/1977	Data Medição	2/8/2014
A Data Medição	19/8/2013	Data Cálculo	15/8/2011	Data Cálculo	Correção Topográfica
D Data Cálculo					Anomalia Bouguer
6 Sigma Latitude(m)					-36,24
9 Sigma Longitude(m)					Anomalia Ar-Livre
UTM(N)	7.031.701				-28,52
UTM(E)	671.807				Densidade
MC	-51				2,67
Latitude	26° 49' 31" S			Gravidade(mGal)	979.031,63
S Longitude	49° 16' 18" W			Sigma Gravidade(mGal)	Não Informada
I Fonte	GPS Navegação			Precisão	RGFB
R Origem				Datum	19/8/2013
G Datum	SIRGAS2000			Data Medição	2/8/2014
A Data Medição	19/8/2013			Data Cálculo	Correção Topográfica
S Data Cálculo					Anomalia Bouguer
2 Sigma Latitude(m)					-38,99
0 Sigma Longitude(m)					Anomalia Ar-Livre
0 UTM(N)	7.031.747				-31,27
0 UTM(E)	671.757				Densidade
MC	-51				2,67

- Ajustamento Altimétrico Simultâneo da Rede Altimétrica em 15/06/2011 - Relatório em <ftp://geoflp.ibge.gov.br/documentos/geodesia/relatorioajustamento.pdf>
- Ajustamento Planimétrico SIRGAS2000 em 23/11/2004 e 06/03/2006 - Relatório em ftp://geoflp.ibge.gov.br/documentos/geodesia/rel_sirgas2000.pdf
- Ajustamento Planimétrico Global SAD-69 em 15/09/1996 - Relatório em ftp://geoflp.ibge.gov.br/documentos/geodesia/rel_sad69.pdf
- Dados Planimétricos para Fonte carta nas escalas menores ou igual a 1:250000, valores SIRGAS2000 = SAD-69

Localização

Cravada na base da antiga Torre de Telecomunicações; 42 m da Rua General Osório; esquina com Marechal Deodoro de Fonseca.

Descrição

Chapa padrão IBGE.

(#) Nota :

A Referência de Nível (RN) 1402P pertence a um ramal, isto é, uma linha de nivelamento geométrico que não forma circuito, cujos desníveis, portanto, não podem ser ajustados. Conseqüentemente, as respectivas altitudes são calculadas mediante simples transporte, sem as estimativas de desvio-padrão.

Foto(s) :

