



BEM-ESTAR ANIMAL



INFORMAÇÕES DE COMO CUIDAR DO SEU MELHOR AMIGO



**Diretoria de Agricultura e Fomento Agropecuário
Secretaria de Planejamento e Meio Ambiente**

ALIMENTAÇÃO

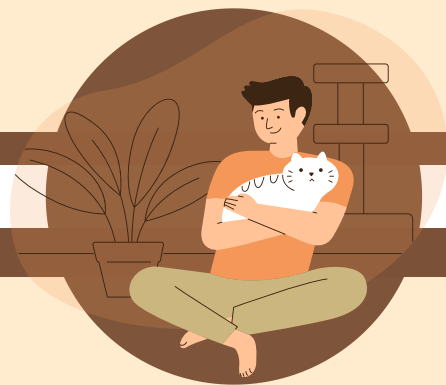


ALGUMAS INFORMAÇÕES QUE PRECISAM SER CONSIDERADAS AO ESCOLHER O ALIMENTO:

- **ESPÉCIE**
- **IDADE**
- **TAMANHO**

É RECOMENDADA A UTILIZAÇÃO DE RAÇÕES DE BOA QUALIDADE OU ALIMENTAÇÃO NATURAL BALANCEADA.

O ALIMENTO PODE SER OFERECIDO DUAS VEZES AO DIA PARA CÃES E DISPONÍVEL DURANTE TODO DIA PARA GATOS.



ÁGUA

A ÁGUA DEVE SER SEMPRE LIMPA E FRESCA, ESTAR À DISPOSIÇÃO E MANTIDA À SOMBRA.

IMPORTANTE

LAVAR DIARIAMENTE O COMEDOURO E O BEBEDOURO (COM ÁGUA, SABÃO E ESPONJA).

ABRIGO



OS ANIMAIS PODEM FICAR COM A FAMÍLIA DENTRO OU FORA DA CASA.

INDEPENDENTE DA SITUAÇÃO DEVEM TER UM LOCAL ONDE FICAM PROTEGIDOS DO SOL, DA CHUVA E DO VENTO, COM ESPAÇO SUFICIENTE PARA PODEREM DESCANSAR.

ALÉM DISSO, A LIMPEZA DO LOCAL DEVE SER FEITA DIARIAMENTE, SEMPRE RECOLHENDO AS FEZES.

OS ANIMAIS DEVEM SER MANTIDOS EM LOCAL SEGURO SEM ACESSO NAS RUAS OU CASAS VIZINHAS.

IMPORTANTE

LEMBRANDO QUE OS ANIMAIS NÃO GOSTAM DE FICAR ACORRENTADOS, O QUE PODE LHES CAUSAR FERIMENTOS.

E SE SEU ANIMAL FICAR FORA DE CASA, O LOCAL ONDE ELE DORME DEVE SER DIARIAMENTE LIMPO.



PASSEIOS

É MUITO IMPORTANTE EXERCITAR SEU ANIMAL DE ESTIMAÇÃO ATRAVÉS DOS PASSEIOS, SEMPRE ACOMPANHADOS DE SEU PROPRIETÁRIO, USANDO COLEIRA E GUIA, OS ANIMAIS AGRESSIVOS OU DE RAÇAS AGRESSIVAS DEVEM UTILIZAR DE FOCINHEIRAS DURANTE O PASSEIO.

RECOLHA AS FEZES, ALÉM DE MOSTRAR SUA EDUCAÇÃO, DEIXA O AMBIENTE PÚBLICO AGRADÁVEL E LIMPO PARA O USO DOS OUTROS MUNÍCIPES.

BRINCADEIRAS



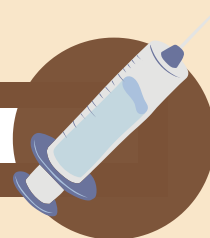
NÃO DEIXE DE BRINCAR E DAR ATENÇÃO AO SEU ANIMAL, ELE FAZ PARTE DA FAMÍLIA E PRECISA DE TODO SEU AMOR E CUIDADOS.



CUIDADOS VETERINÁRIOS

ASSIM COMO AS PESSOAS VÃO AO MÉDICO, OS ANIMAIS VÃO NO MÉDICO VETERINÁRIO. ELE É O PROFISSIONAL QUE PODE CUIDAR DA SAÚDE DO SEU ANIMAL DE ESTIMAÇÃO.

VACINAS



MANTENHA SEU ANIMAL COM VACINAÇÃO EM DIA TANTO PARA RAIVA QUANTO PARA OUTRAS DOENÇAS.

AS VACINAÇÕES DEVEM SER ANUAIS E REALIZADAS POR MÉDICOS VETERINÁRIOS.

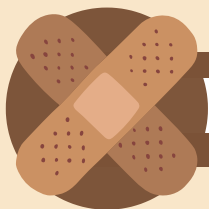
LEMBRANDO QUE A RAIVA É UMA ZONOSE, OU SEJA, É UMA DOENÇA QUE OS ANIMAIS PODEM TRANSMITIR PARA AS PESSOAS!



CONTROLE DE PARASITAS

MANTENHA SEUS ANIMAIS LIVRES DE PULGAS, CARRAPATOS E VERMES, ELES PODEM TRANSMITIR DOENÇAS PARA OS ANIMAIS E PESSOAS.

EXISTEM VÁRIOS MEDICAMENTOS E PROTOCOLOS PARA ESSE CONTROLE.

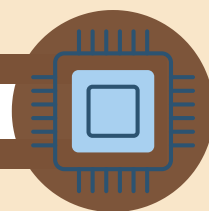


CASTRAÇÃO

A CIRURGIA DE CASTRAÇÃO É O ÚNICO MÉTODO EFICAZ PARA PREVENÇÃO DE FILHOTES INDESEJADOS E O ABANDONO.

ELA É CAPAZ DE PREVENIR ALGUMAS DOENÇAS COMO O CÂNCER E PODE SER REALIZADA AINDA QUANDO FILHOTE.

MICROCHIPAGEM



MICROCHIP SERVE PARA IDENTIFICAR O PROPRIETÁRIO E NÃO PARA RASTREAR O ANIMAL.

A MICROCHIPAGEM É IMPORTANTE, ASSIM EM SITUAÇÕES DE ANIMAIS PERDIDOS OU ABANDONOS CONSEGUE-SE IDENTIFICAR O PROPRIETÁRIO.

NOS ANIMAIS QUE POSSUEM MICROCHIP É IMPORTANTE MANTER SEUS DADOS ATUALIZADOS.

IMPORTANTE

CONSULTE SEU MÉDICO VETERINÁRIO DE CONFIANÇA E TIRE SUAS DÚVIDAS.





MAUS-TRATOS AOS ANIMAIS

**MAUS-TRATOS AOS ANIMAIS É UM CRIME AMBIENTAL,
PREVISTO NA LEI FEDERAL Nº 9.605/1998.**

**E O ABANDONO DE ANIMAIS É UM CRIME PREVISTO NA LEI
MUNICIPAL Nº 306/2019.**

ANIMAIS DIFERENTES



**OS ANIMAIS EXÓTICOS POR DEFINIÇÃO, SÃO TODOS AQUELES
QUE NÃO PERTENCEM A FAUNA DO PAÍS QUE ESTÃO OU VÃO
VIVER.**

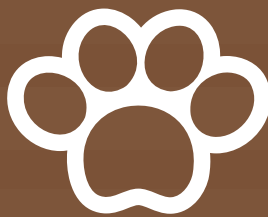
**JÁ OS ANIMAIS SILVESTRES SÃO ANIMAIS QUE PERTENCEM À
FAUNA BRASILEIRA.**

**É CRIME AMBIENTAL RETIRAR O ANIMAL SILVESTRE DO SEU
HABITAT NATURAL, ONDE NASCEU, CRESCEU E SE CRIOU.**

**ALÉM DISSO, A ÚNICA FORMA DE TER UM ANIMAL EXÓTICO OU
SILVESTRE LEGALIZADO, É QUANDO O COMPRA DE UM
CRIADOURO AUTORIZADO PELO IBAMA**

DENUNCIE!

Polícia Ambiental de Blumenau: (47) 3378 - 8480



"A COMPAIXÃO PARA COM OS ANIMAIS É UMA DAS MAIS NOBRES VIRTUDES DA NATUREZA HUMANA".

CHARLES DARWIN



**Diretoria de Agricultura e Fomento Agropecuário
Secretaria de Planejamento e Meio Ambiente**