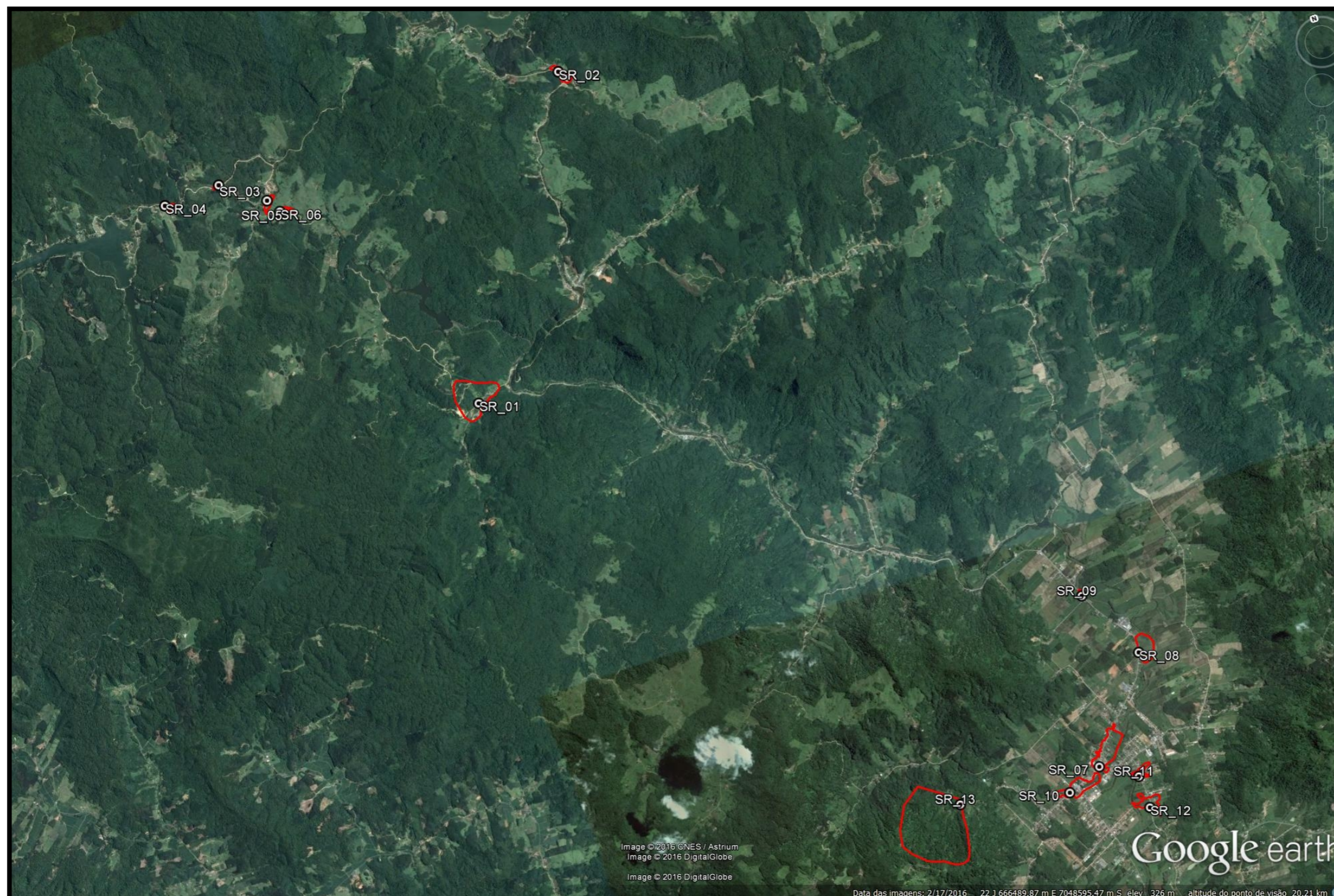


RIO DOS CEDROS - SC Dezembro/2015 MAPA ÍNDICE DOS SETORES DE RISCO



RESUMO: O município de Rio dos Cedros está localizado na Microrregião do Médio Vale do Itajaí, no Estado de Santa Catarina. Apresenta uma população de 10.284 habitantes, segundo dados do IBGE (2010). O município pertence à Bacia Hidrográfica do Itajaí, Sub-bacia do Rio Benedito. O Rio dos Cedros, afluente do Rio Benedito, é o principal rio do município, responsável por recorrentes eventos de inundação no município. As cheias do Rio dos Cedros são recorrentes e ocorreram com expressividade em 2008, 2014 e 2015. Há duas represas para geração de energia que causam extravasamento do rio principal logo a jusante do vertedouro quando um volume de água muito grande é largado na operação da barragem. Geologicamente, o município apresenta uma diversidade muito grande, desde terrenos metamórficos associados ao Complexo Granulítico Santa Catarina, com metagranitos e ortognaisses, até arenitos da Bacia Sedimentar do Itajaí, e rochas sedimentares de origem glacial do Membro Rio do Sul, Formação Taciba do Grupo Itararé. A variedade geológica resulta também em uma geomorfologia muito variada, com morros e morros altos, planaltos dissecados e a planície de inundação do Rio dos Cedros.

A ocupação urbana e rural neste município se estabeleceu sobre a planície de inundação do Rio dos Cedros, com porções de vales em U, ocupando também a base de encostas, sobre rampas de colúvio. As áreas de várzes são áreas naturalmente sujeitas ao processo de inundação. Já a base de encostas, especialmente as rampas de colúvio, são áreas naturalmente sujeitas a deslizamentos. A ocupação destas áreas, preferencialmente com manejo incorreto destes solos, caracterizam as áreas de risco do município.

Quantidade de setores de risco: 13
Quantidade total de casas em risco: 238
Quantidade total de pessoas em risco: 952

Setor 01:	37 casas	148 pessoas
Setor 02:	12 casas	48 pessoas
Setor 03:	7 casas	28 pessoas
Setor 04:	8 casas	32 pessoas
Setor 05:	11 casas	44 pessoas
Setor 06:	3 casas	12 pessoas
Setor 07:	58 casas	232 pessoas
Setor 08:	5 casas	20 pessoas
Setor 09:	2 casas	8 pessoas
Setor 10:	48 casas	192 pessoas
Setor 11:	17 casas	68 pessoas
Setor 12:	7 casas	28 pessoas
Setor 13:	23 casas	92 pessoas

— Delimitação do Setor de Risco

Responsáveis Técnicos
 Geól. Débora Lamberty
 Geól. Marlon Hoelzel