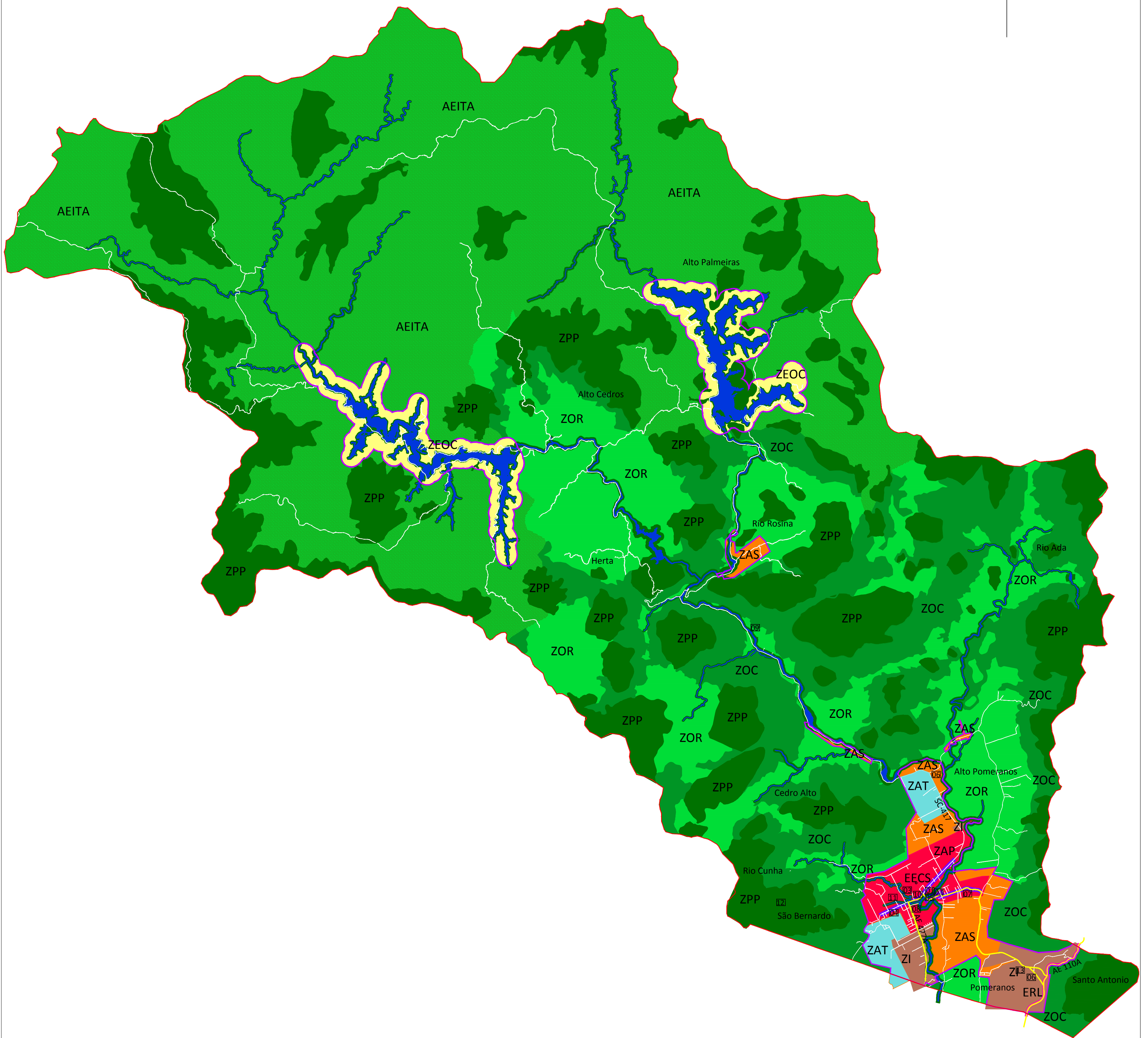
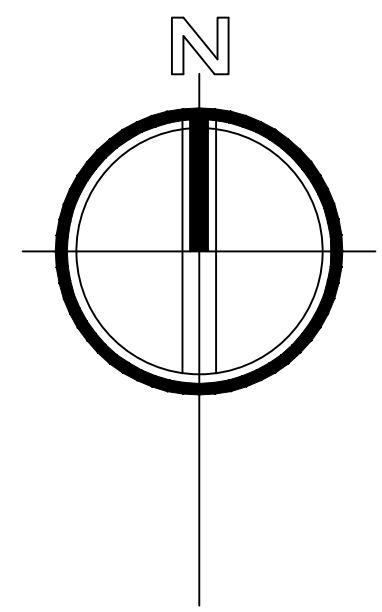


ZONEAMENTO RIO DOS CEDROS - SC



LEGENDA

AEITA - Área Especial de Int. Turístico Ambiental	Rodovia
ZEOC - Zona Especial de Ocupação Controlada	Hidrografia Principal
ZOR - Zona de Ocupação Rarafeita	Perímetro Urbano
ZOC - Zona de Ocupação Controlada	
ZAS - Zona de Adensamento Secundário	
ZAP - Zona de Adensamento Prioritário	
ZI - Zona Industrial	
EECS - Eixo Estruturador de Serviços e Comércio	
ERL - Eixo Lindeiro a Rodovia AE 110A	
ZPP - Zona de Proteção Ambiental	
ZAT - Zona de Adensamento Terciário	

SAÚDE

01 Hospital Dom Bosco /Posto de Saúde

EDUCAÇÃO

02 EEB Prof Giovanni Trentini

03 CEI Isabel Longo

04 EM Alberto Volani

INSTITUCIONAL/LAZER

05 Prefeitura Municipal

06 Igreja/Capela

07 Cemitério Municipal

08 Pavilhão de Eventos/Estádio

09 Usina Hidrelétrica Palmeiras

PONTOS TURÍSTICOS

10 Igreja Matriz

11 Parque Águas de São Bernardo

12 Pista de Vôo Livre

13 Rancho do Baiano - pesque pague

PlanoDiretor
Desenvolvimento Sustentável
RIO DOS CEDROS 2013



Anexo II - MAPA DE ZONEAMENTO



Elaboração: AMMVI
Referências:
Aerolevantamento - Governo de SC - 2013
Base Cartográfica IBGE - Epagri - 2003

Escala

1 : 65.000

Prancha

Abril/2015

01