

RELAÇÃO DO AÇO

V1 V2 V3
V4 V5 V6
V7 V8 V9
V10

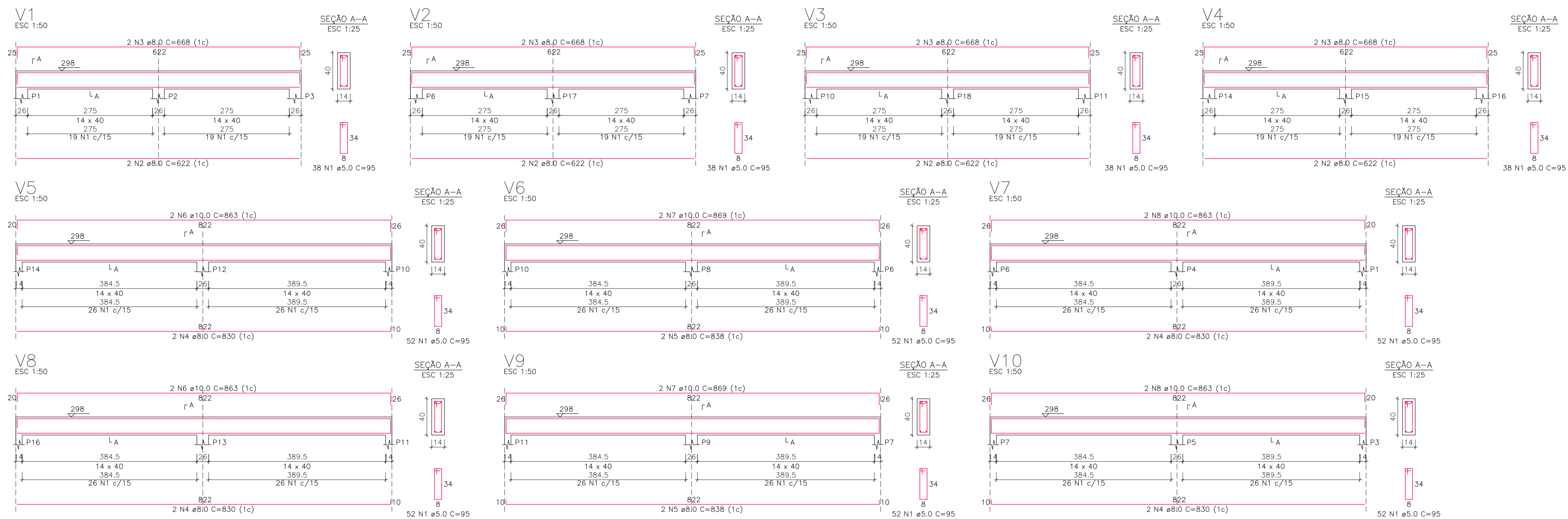
AÇO	N	DIAM (mm)	QUANT	C.UNIT (cm)	C.TOTAL (cm)
CA60	1	5.0	464	95	44080
CA50	2	8.0	8	622	4976
	3	8.0	8	668	5344
	4	8.0	8	830	6640
	5	8.0	4	838	3352
	6	10.0	4	863	3452
	7	10.0	4	869	3476
	8	10.0	4	863	3452

RESUMO DO AÇO

AÇO	DIAM (mm)	C.TOTAL (m)	PESO + 10% (kg)
CA50	8.0	203.1	98.2
CA60	5.0	440.8	70.4
			74.7
PESO TOTAL (kg)			
CA50		158.6	
CA60		74.7	

Volume de concreto (C-25) = 4.19 m³
Área de forma = 70.31 m²

OBS:



NAO É PERMITIDO ALTERAR OU MODIFICAR ESTE PROJETO SEM AUTORIZAÇÃO DO AUTOR. LEI DE REGULAMENTO DIREITO AUTORAL N.º 9.610/98.

PREFEITURA:	INSS
ASS. PROPRIETÁRIO (a)	ASS. RESPONSÁVEL TÉCNICO
PREFEITURA MUNICIPAL DE RIO DOS CEDROS CNPJ: 83.102.806/0001-18	FERRARI ARQUITETURA E ENGENHARIA CNPJ: 26.722.864/0001-00

PREFEITURA MUNICIPAL DE RIO DOS CEDROS

AMPLIAÇÃO ESCOLA MUNICIPAL EXPEDICIONÁRIO SERVINO MENGARDA

Avenida Expedicionário Anselmo Leitepergher nº 4500 Bairro Cedro Central, Rio dos Cedros-SC

ARMADURA DAS VIGAS DO PAV. TERREO (NÍVEL 298)



ESCALA 1/50
DATA Setembro/2020
ARQUIVO EscolaRDC.DWG
FOLHA 06

ESTRUTURAL

PROJETO