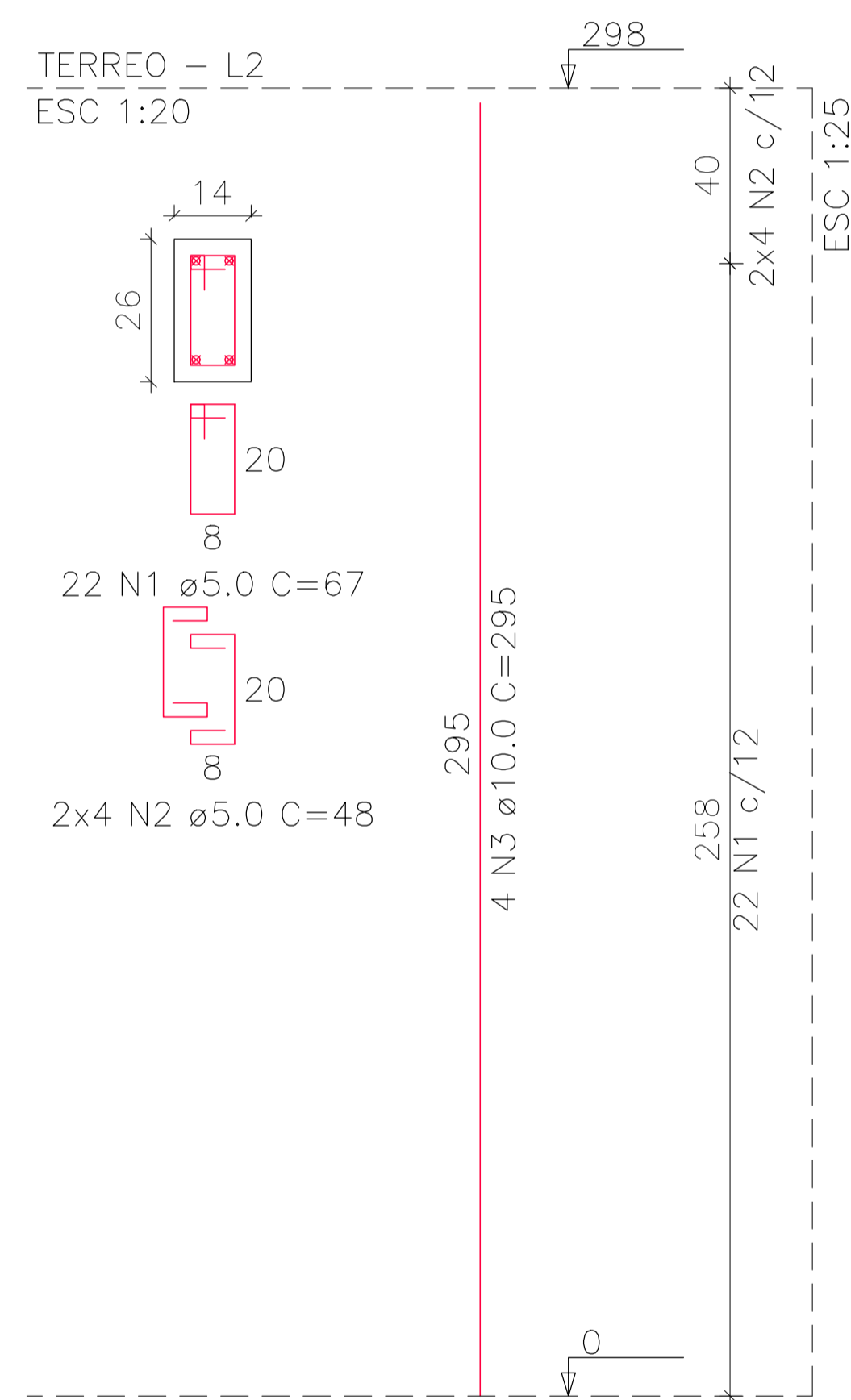


NAO E PERMITIDO ALTERAR OU MODIFICAR ESTE PROJETO SEM AUTORIZACAO DO AUTOR. LEI DE REGULAMENTO DIREITO AUTORAL N- 9.610/98.

P1=P2=P3=P4=P5=P6=P7=P8=  
=P9=P10=P11=P12=P13=P14=  
=P15=P16=P17=P18



RELAÇÃO DO AÇO

18xP1

AÇO	N	DIAM (mm)	QUANT	C.UNIT (cm)	C.TOTAL (cm)
CA60	1	5.0	396	67	26532
	2	5.0	144	48	6912
CA50	3	10.0	72	295	21240

RESUMO DO AÇO


AÇO	DIAM (mm)	C.TOTAL (m)	PESO + 10% (kg)
CA50	10.0	212.4	144
CA60	5.0	334.4	56.7
PESO TOTAL (kg)			
CA50	144		
CA60	56.7		

Volume de concreto (C-25) = 1.95 m<sup>3</sup>  
Área de forma = 42.91 m<sup>2</sup>

OBS:

PREFEITURA:	INSS
ASS. PROPRIETARIO (a)	ASS. RESPONSÁVEL TÉCNICO
PREFEITURA MUNICIPAL DE RIO DOS CEDROS CNPJ: 83.102.806/0001-18	FERRARI ARQUITETURA E ENGENHARIA CNPJ: 26.722.864/0001-00

PREFEITURA MUNICIPAL DE RIO DOS CEDROS

	AMPLIAÇÃO ESCOLA MUNICIPAL EXPEDICIONÁRIO SERVINO MENGARDA	ESCALA 1/50
	Avenida Expedicionário Anselmo Leitempergher, nº 4500 Bairro Cedro Central, Rio dos Cedros-SC	DATA Setembro/2020
		ARQUIVO EscolaRDC.DWG
	ARMADURA DOS PILARES DO PAV. TERREO (NÍVEL 298)	FOLHA 05 06

ESTRUTURAL