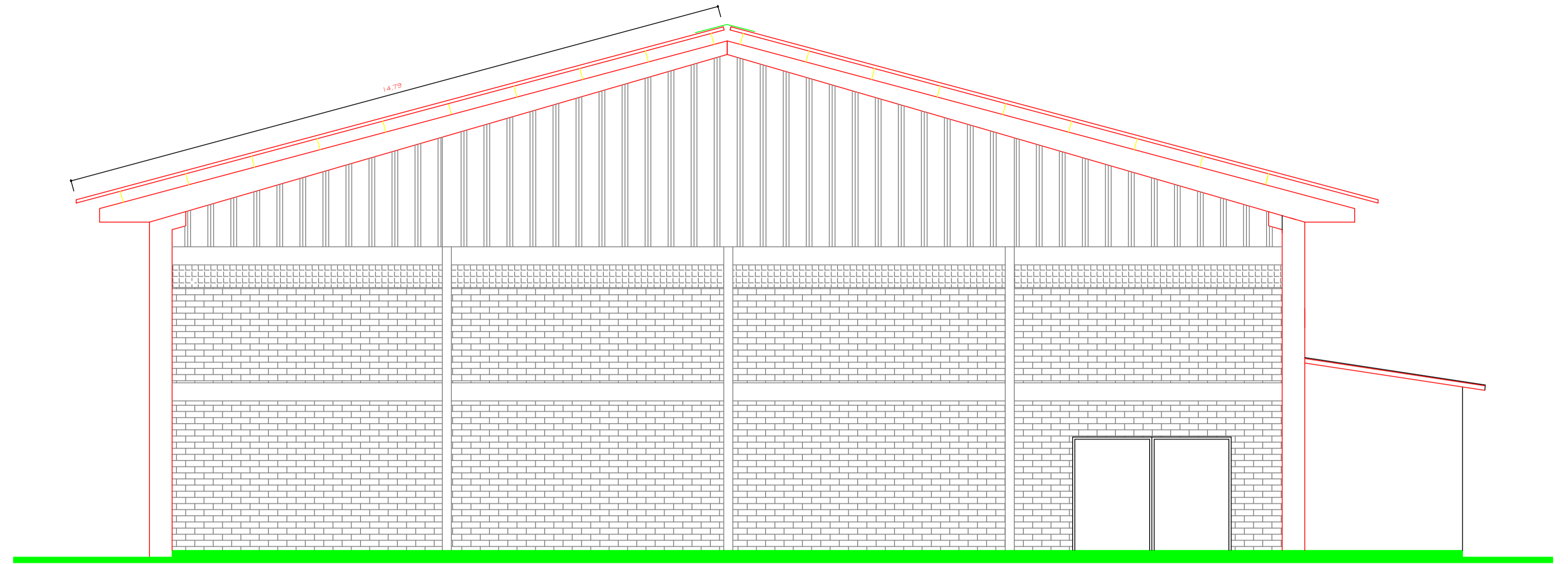
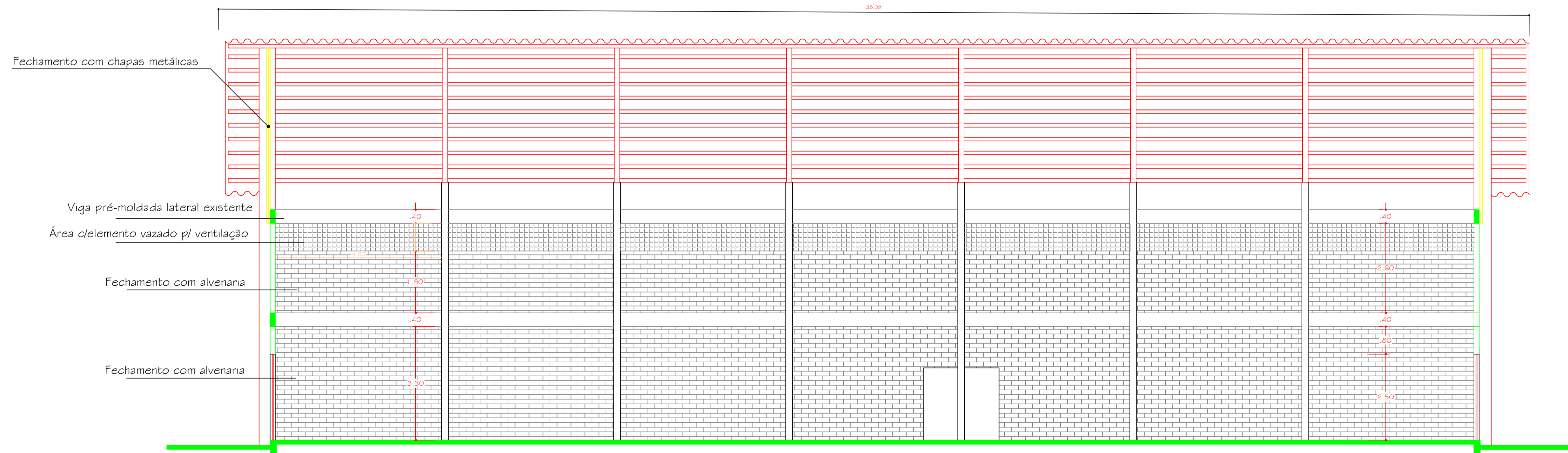


**PLANTA BAIXA - COBERTURA**  
Esc.: 1/100



**FACHADA**  
ESC.: 1/50



**CORTE A A**  
ESC.: 1/50

GINÁSIO DE ESPORTES DO RIO ROSINA COBERTURA		
Endereço:	Rio Rosina	Rio dos Cedros - SC
Engenheiro Civil	Fábio H. Beckert	Área: <b>943,91 m²</b>
CREA 43556-B-SC		ESCALA INDICADA
PROJETO	PREFEITURA MUNICIPAL DE RIO DOS CEDROS	DATA: out/2020
ARQUITETONICO		FRANCHA
ELEVAÇÃO/CORTE		02 /03