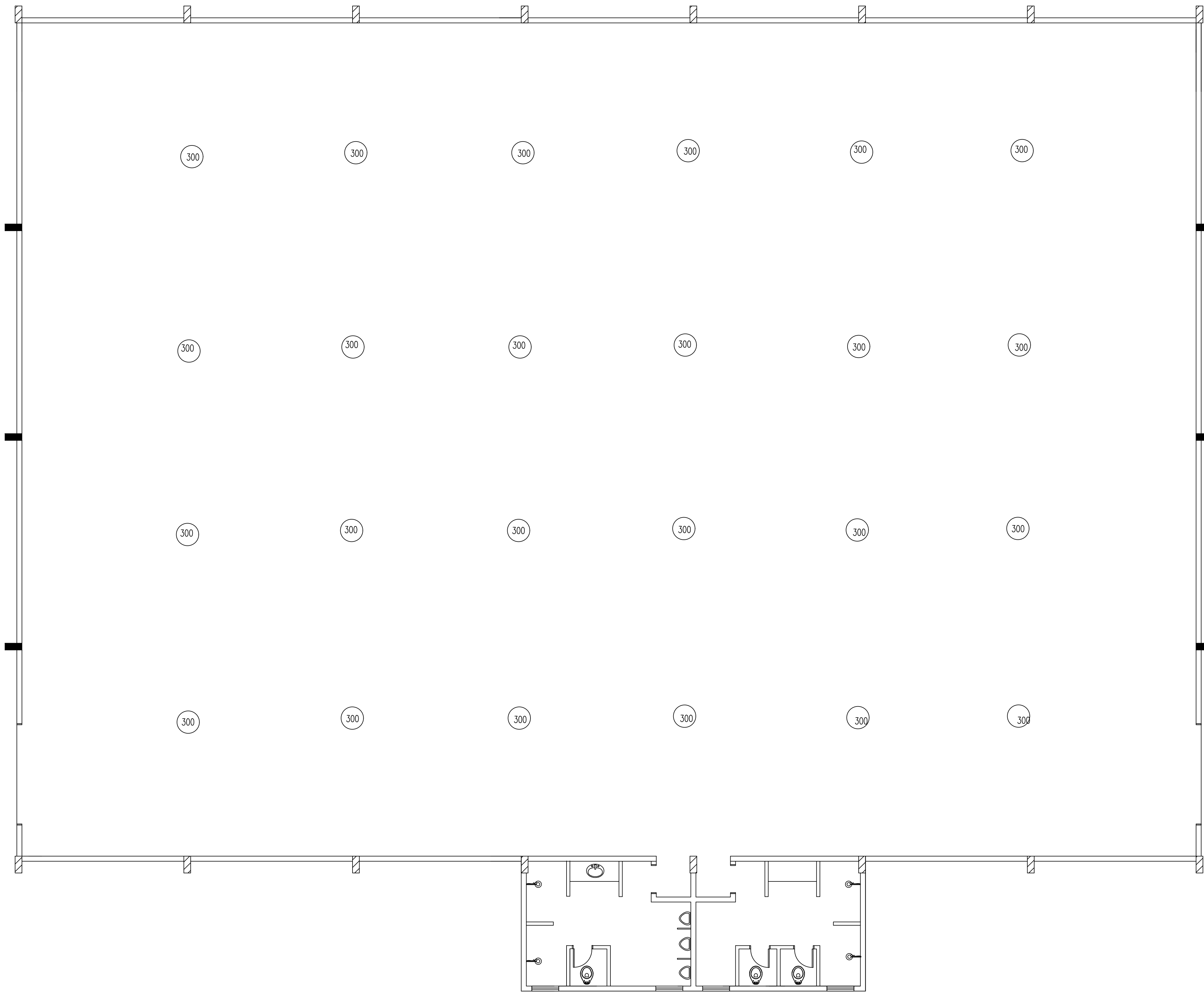


LEGENDA:

300 - Refletor High Bay 300w - 6500k



PLANTA BAIXA - ELÉTRICO

Esc.: 1/100

GINÁSIO DE ESPORTES DO RIO ROSINA FECHAMENTO E AMPLIAÇÃO

Endereço:	Rio Rosina	Rio dos Cedros - SC
Engenheiro Civil	Fábio H. Beckert	Área:
CREA 43556-8/SC		943,91 m²
PROJETO	PREFEITURA MUNICIPAL DE RIO DOS CEDROS	ESCALA INDICADA
		DATA out/2020
		PRANCHA
		03 /03

Troca de luminárias